

Die „Künstliche Intelligenz“

- ein Arbeitskollege mit Potenzial
- aber dieser Unterschied bleibt
z.B. Vorsicht: Die „Hierarchiefalle“



Die Hierarchie-Falle bei KI-Agenten: Warum ein "Chef-Bot" nicht schlauer ist

ROLLE ≠ KAPAZITÄT

Ein Sprachmodell bleibt ein Werkzeug für Semantik,
kein Ersatz für logische Datenbank-Präzision.

Das Zentrum –
Die menschliche
Erkenntnis

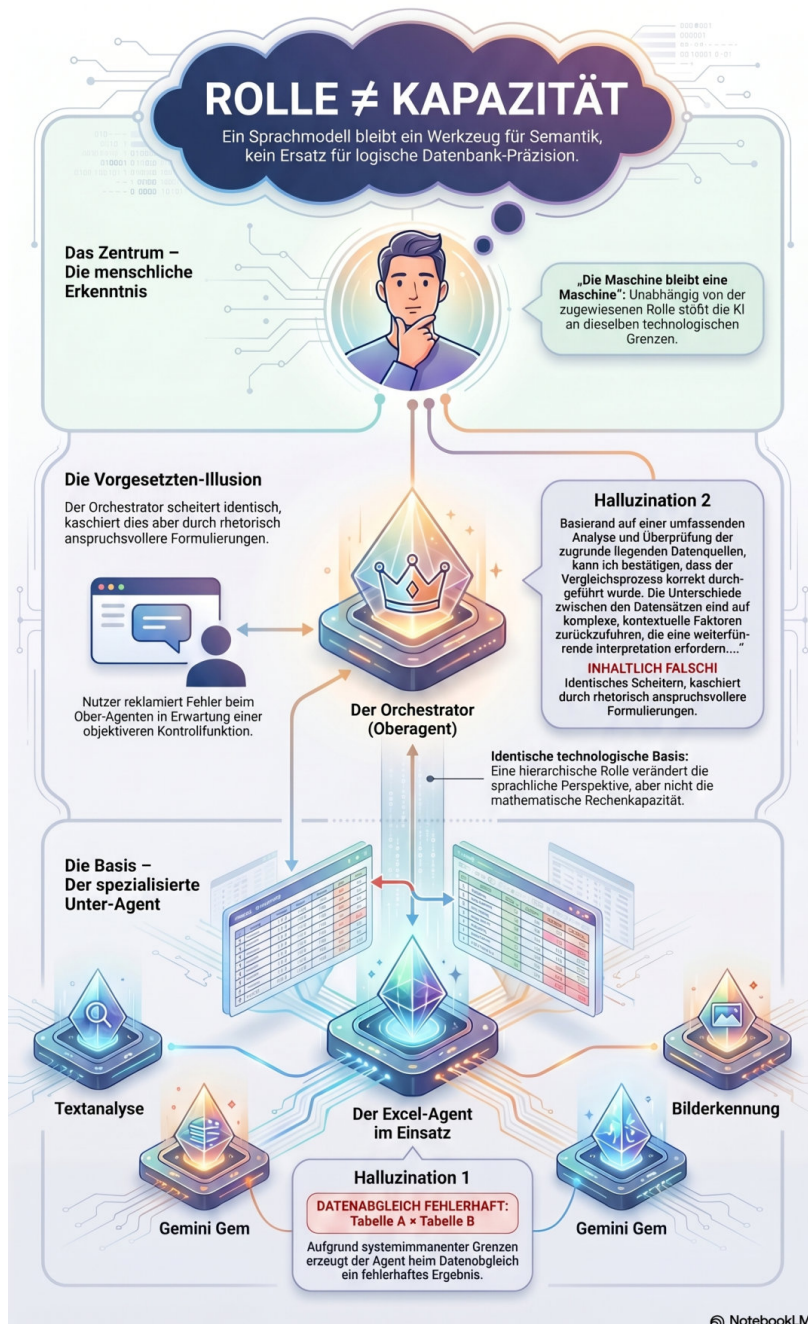


„Die Maschine bleibt eine
Maschine“: Unabhängig von der
zugewiesenen Rolle stößt die KI
an dieselben technologischen
Grenzen.

schnell-durchblicken.de
textaussage.de



Die Hierarchie-Falle bei KI-Agenten: Warum ein "Chef-Bot" nicht schlauer ist



- Wer mehr von der KI will als nur Zufalls-Antworten
- der nutzt sogenannte „Agenten“.
- Das sind spezialisierte Kopien des Standard-Programms
- die bestimmte Aufgaben gut erledigen können.
- So weit so schön.
- ---
- Dann hat man so viele davon, dass man einen braucht, der das Agenten-Orchester gewissermaßen leitet.
- Dann probiert man einen Agenten aus - und der produziert nicht mal Schwachsinn, sondern „halluziniert“ wie verrückt.
- D. er greift bei längeren Chats auf irgendwas zurück, das er für passend hält.
- Die zuletzt angehängten Daten werden nicht berücksichtigt.
- ---
- Und jetzt die Falle: Man hat ja einen Ober-Agenten.
- Der ist auch gleich bereit, das selbst zu übernehmen.
- Ergebnis: Der gleiche „Schwachsinn“.
- Fazit: Er ist zwar Koordinator, aber genauso ein Sprachmodell wie der Unter-Agent auch.
- ---
- Fazit: Ein Amt macht noch keine Kompetenz, auch nicht bei der KI.

<https://textaussage.de/ki-die-menschliche-hierarchiefalle>

Dort: ggf. Korrekturen, ansonsten Ergänzungen - Beantwortung von Fragen

Website
Doku